

## Kluringar

1 Det är dålig sikt när du seglar på en ostlig kurs. Plötsligt har du följande kardinalmärke på fören. Vad gör du?

- a) Fortsätter ostvärt
- b) Styr babord hän
- c) Styr styrbord hän
- d) Vänder och seglar kontrakurs
- e) Blundar eller tittar åt annat håll



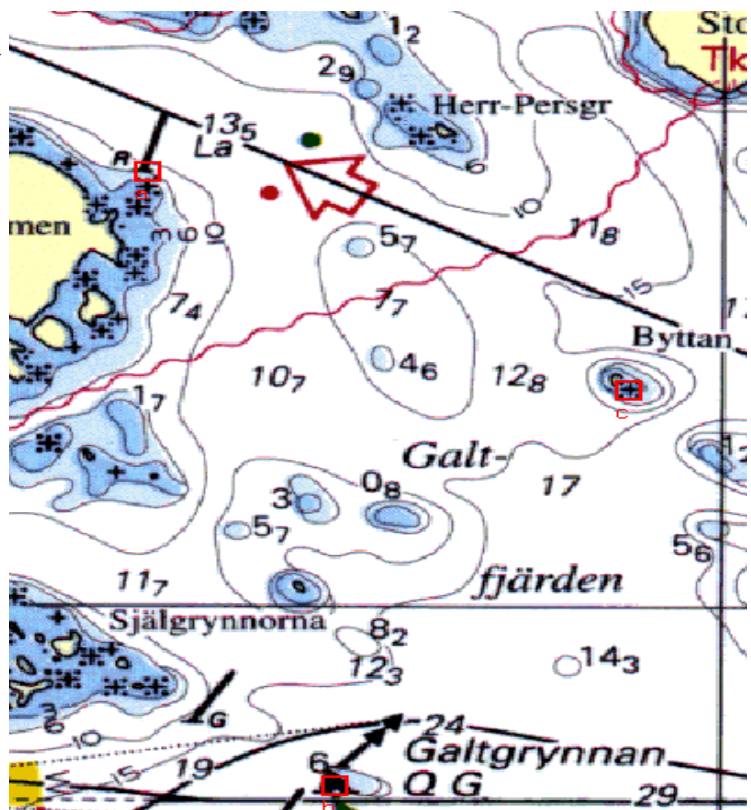
2 Du klarade (förhoppningsvis) det första hindret och fortsätter din segling. Det är fortfarande dålig sikt. Du seglar nu en rakt västlig kurs när du på håll siktar följande märke. Vad gör du?

- a) Fortsätter västerut
- b) Girar styrbord hän
- c) Girar babord hän
- d) Vänder och seglar kontrakurs
- e) Ringer sjöräddningen
- f) Ankrar



3 Du har varit i Östhammar för att fylla på matförrådet och är på väg till sommarstugan vid Kälsö. Det har blivit lite sent och mörknat lite och när du passerar bb-märket NO om Torsholmen måste du välja väg. På avstånd ser du Galtgrynnans lysboj som hjälper dig att orientera dig. Vilken (rättvisande) kurs styr du för att komma till Galtgrynnans lysboj

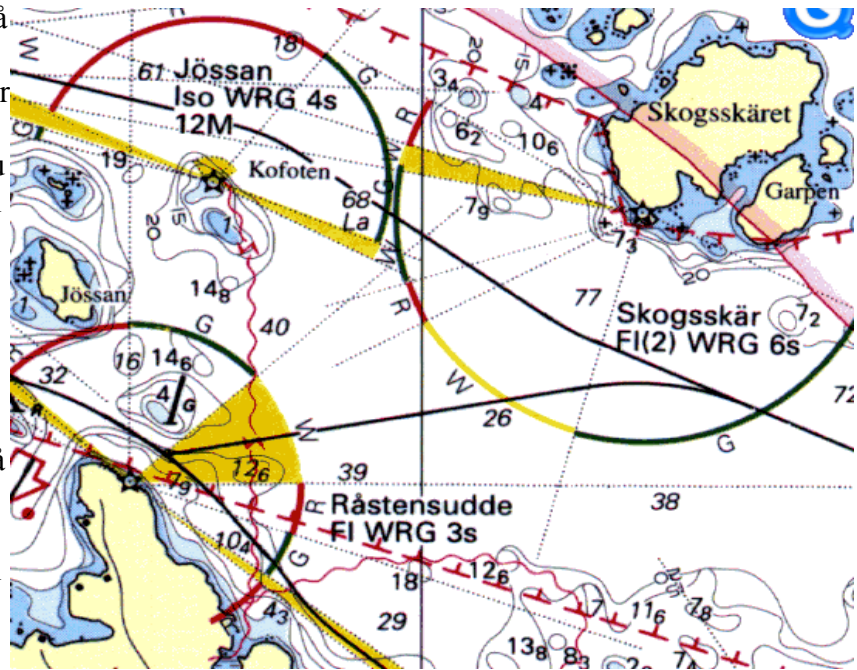
- a) Tar ljusbojen på fören (du har ingen kompass) och gasar på
- b) kurs  $169^\circ$
- c) kurs  $174^\circ$  och efter 1 M ca  $158^\circ$
- d) kurs  $162^\circ$  och efter 1 M ca  $192^\circ$
- e) kurs  $128^\circ$  fram till Byttan och sedan  $207^\circ$



4 Du har varit på Åland och är på väg hem. Svag vind har medfört att det blivit sent och mörkt varför du valt att gå den nordligare av farlederna förbi Svartklubben. Du har fyren Jössan på fören. Kursen är ONO. Vinden är på nord.

Plötsligt har ljuset från Jössan försvunnit. Vad gör du?

- Ankrar
- Noterar kursen och behåller den och väntar på att Jössan tänds igen
- ringer hem och säger att du kommer i morgon em i stället.
- styr mot fyren Råstens udde (som är röd)
- styr mot fyren Skogskär (som är grön)
- ringer Sjöfartsverket och meddelar att Jössan slocknat.



5 Du är på väg hem efter en resa i sydliga vatten. När du är i höjd med Landsort hör du från sjörapporten att där blåser styv sydlig bris men om några timmar blir det frisk bris. Vad gör du?

- a) Revar
- b) Byter till max genua
- c) Inget
- d) Söker lä av Öja (ön som Landsorts fyr står på)
- e) Hissar spinnaker och satsar på en lång länsbog

6 Du har legat vid kaj vid Öja under natten och ska nu lämna kajen. Det är mycket trafik runt dig varför du finner det bäst att avge signal för ”back i maskin”

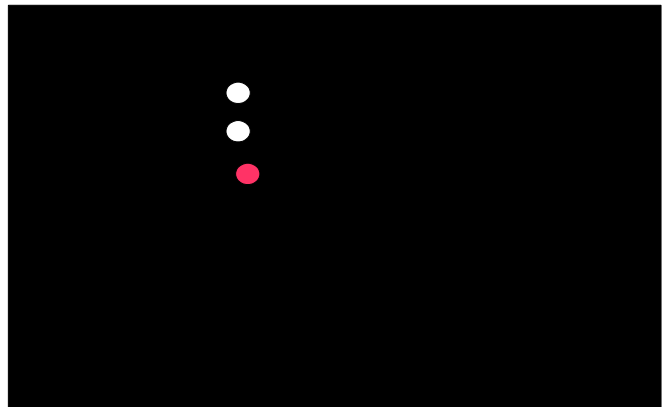
- a) Hur låter din signal?

7 Det är mörkt och du studerar himlen. Plötsligt känner du igen stjärnbilden Södra korset. Vad gör du nu?

- a) Fortsätter den inslagna kursen
- b) Girar styrbord
- c) Girar babord
- d) Tar VHF:en och meddelar att du blir sen till middagen
- e) Fortsätter till dess Polstjärnan dyker upp

8 Det är mörkt, dåligt med vind och du går för motor när du möter ett fartyg med skärande kurs . Bärningen är konstant, se bilden. Vad gör du?

- a) Behåller din kurs – det mötande är skyldig att väja.
- b) Girar styrbord hän för att gå runt aktern på den mötande
- c) Ropar upp fartyget på VHF och frågar vad ljusen betyder
- d) Stoppar maskin och väntar tills den mötande passerat
- e) Ökar farten för att passera för om.
- f) Inget av ovan



9 Du har kommit iland. GPS:en visar N60 26.146 O18 38.130. Du är hungrig och rakt västerut ser du en restaurang som ser trevlig ut. Du tar sikte på den går rakt mot den. Vad händer?

- a) Du får en spik i foten
- b) En bonde kommer och skäller på dig för du trampar i hans åker
- c) Du blir blöt
- d) Du måste ducka för ett flygplan
- e) En hoper människor undrar vad du håller på med